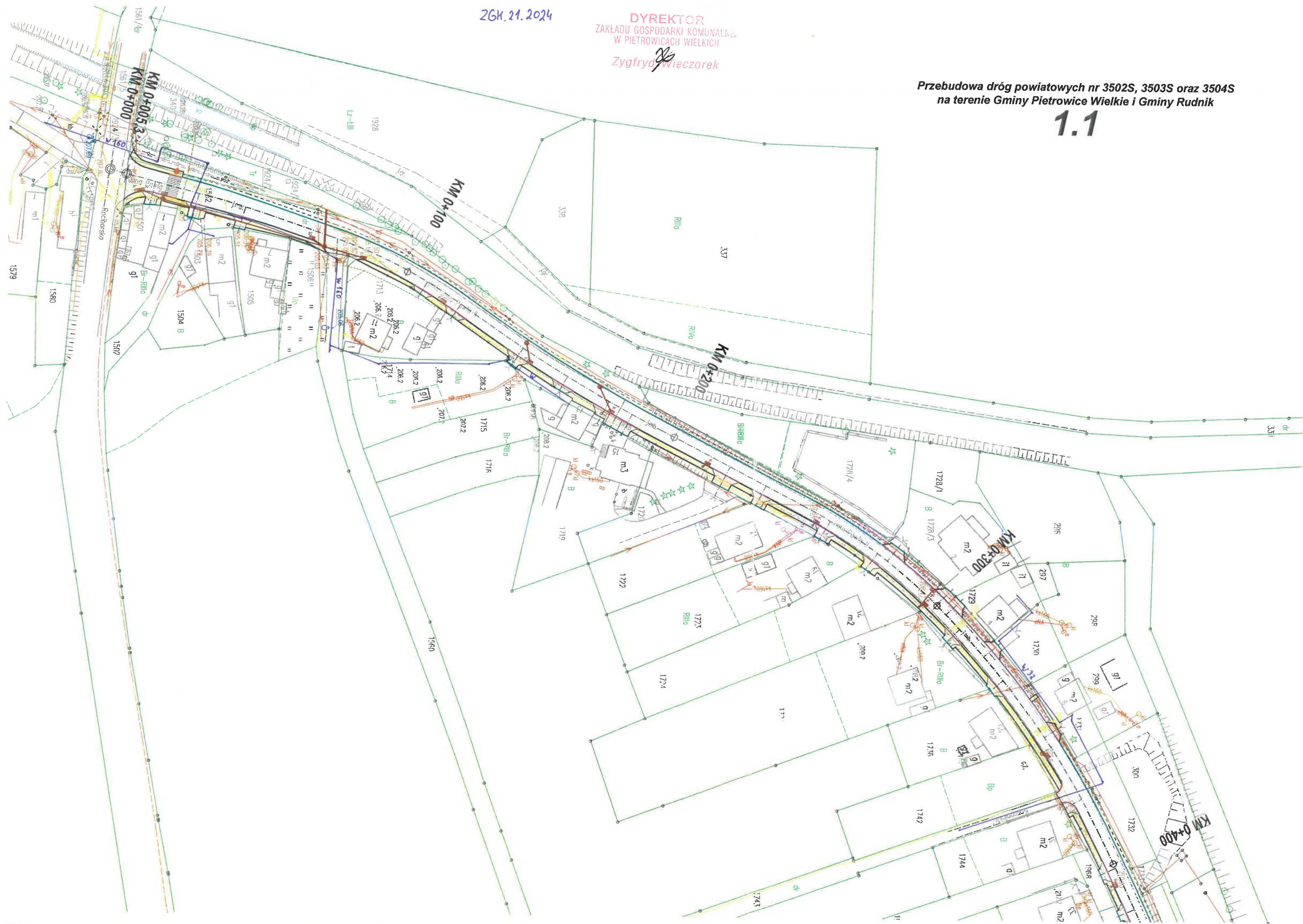


DYREKTOR
ZAKŁADU GOSPODARKI KOMUNALNEJ
W PIETROWICACH WIELKICH
Zygfryd Wieczorek

1.1



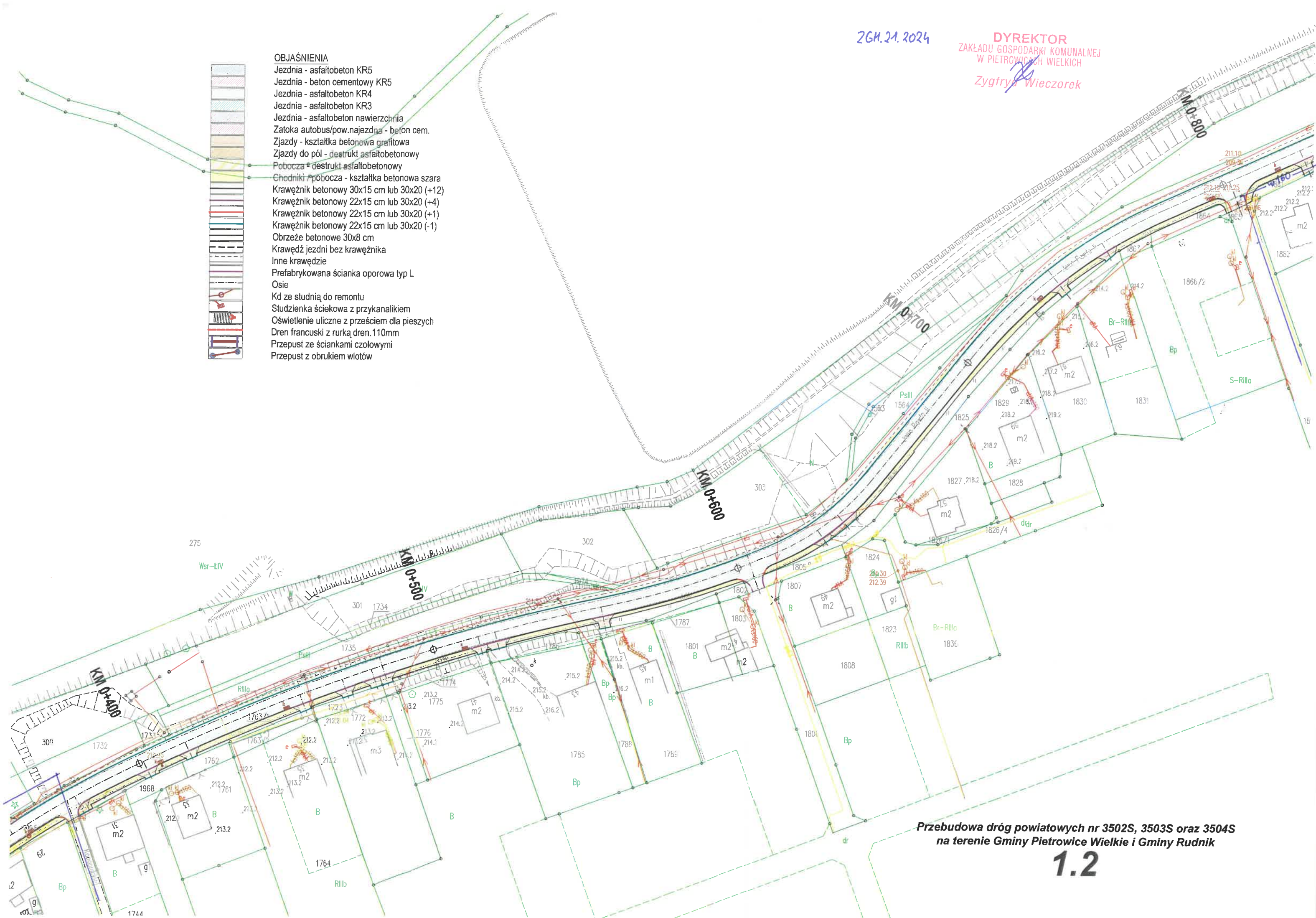
26.11.2024

DYREKTOR
ZAKŁADU GOSPODARKI KOMUNALNEJ
W PIETROWICACH WIELKICH

Zygfryd Wieczorek

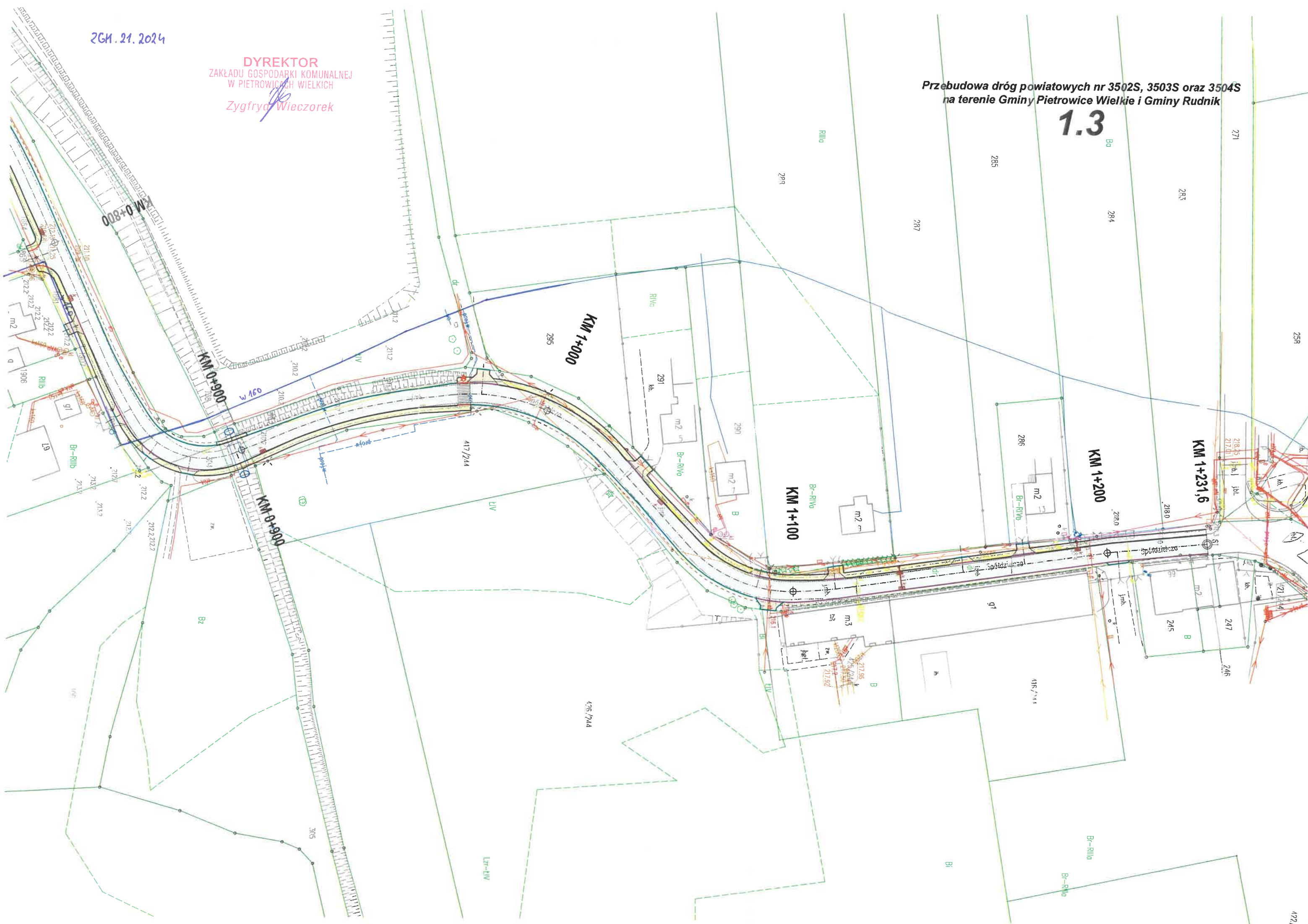
OBJAŚNIENIA

Jezdnia - asfaltobeton KR5
Jezdnia - beton cementowy KR5
Jezdnia - asfaltobeton KR4
Jezdnia - asfaltobeton KR3
Jezdnia - asfaltobeton nawierzchnia
Zatoka autobus/pow.najezdna - beton cem.
Zjazdy - kształtka betonowa grafitowa
Zjazdy do pól - destrukta asfaltobetonowy
Pobocza - destrukta asfaltobetonowy
Chodniki / pobocza - kształtka betonowa szara
Krawężnik betonowy 30x15 cm lub 30x20 (+12)
Krawężnik betonowy 22x15 cm lub 30x20 (+4)
Krawężnik betonowy 22x15 cm lub 30x20 (+1)
Krawężnik betonowy 22x15 cm lub 30x20 (-1)
Obrzeże betonowe 30x8 cm
Krawędź jezdni bez krawężnika
Inne krawędzie
Prefabrykowana ścianka oporowa typ L
Osie
Kd ze studnią do remontu
Studzienka ściekowa z przykanalikiem
Oświetlenie uliczne z prześciem dla pieszych
Dren francuski z rurką dren.110mm
Przepust ze ściankami czołowymi
Przepust z obrukiem wlotów



DYREKTOR
ZAKŁADU GOSPODARKI KOMUNALNEJ
W PIETROWICACH WIELKICH
Zygfryd Wieczorek

1.3



26.11.2024

DYREKTOR
ZAKŁADU GOSPODARKI KOMUNALNEJ
W PIETROWICACH WIELKICH

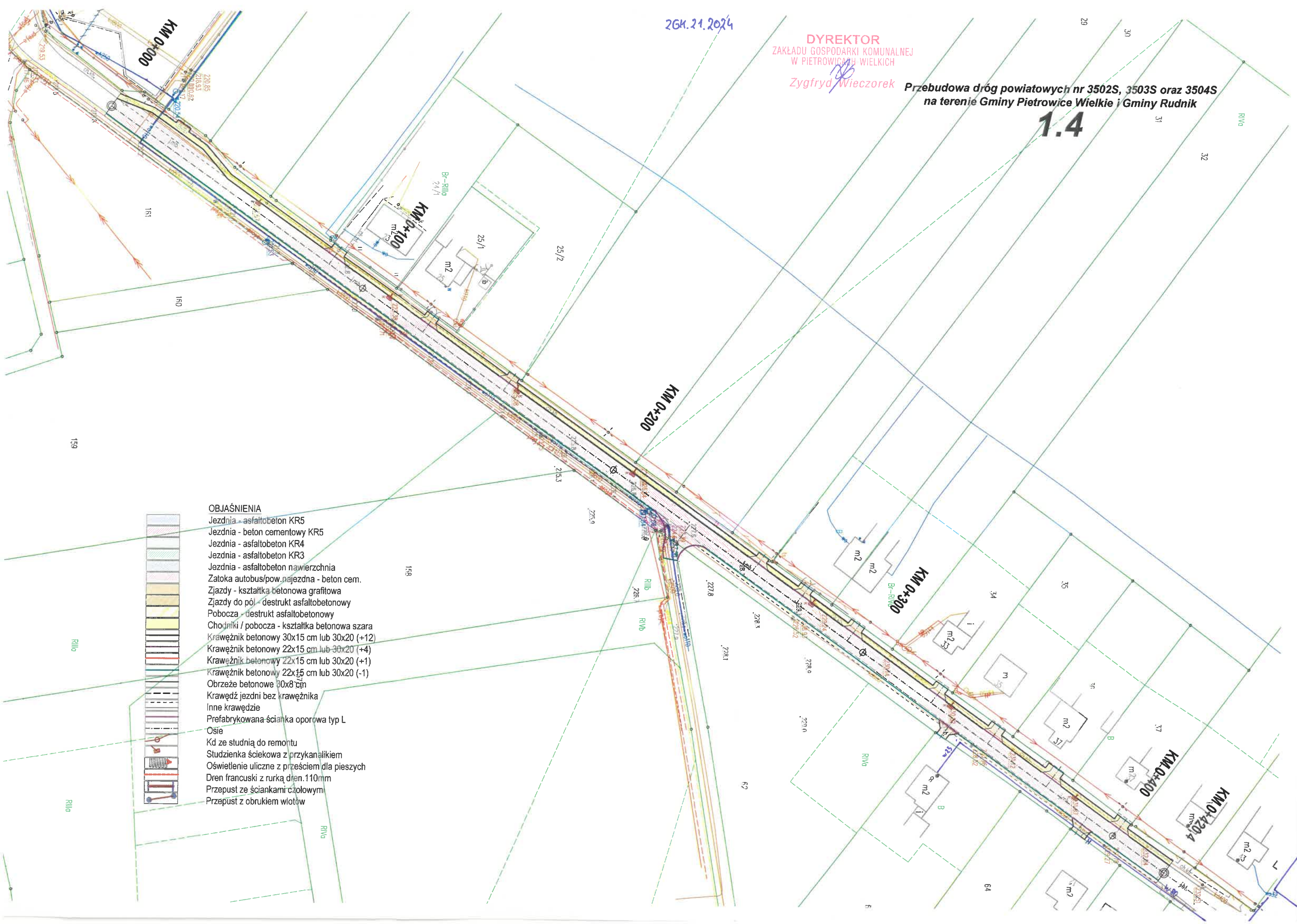
Zygfryd Wieczorek

Przebudowa dróg powiatowych nr 3502S, 3503S oraz 3504S
na terenie Gminy Pietrowice Wielkie i Gminy Rudnik

1.4

OBJAŚNIENIA

- Jezdnia - asfaltobeton KR5
- Jezdnia - beton cementowy KR5
- Jezdnia - asfaltobeton KR4
- Jezdnia - asfaltobeton KR3
- Jezdnia - asfaltobeton nawierzchnia
- Zatoka autobus/pow. jezdni - beton cem.
- Zjazdy - kształtka betonowa grafitowa
- Zjazdy do pól - destrukta asfaltobetonowy
- Pobocza - destrukta asfaltobetonowy
- Chodniki / pobocza - kształtka betonowa szara
- Krawężnik betonowy 30x15 cm lub 30x20 (+12)
- Krawężnik betonowy 22x15 cm lub 30x20 (+4)
- Krawężnik betonowy 22x15 cm lub 30x20 (+1)
- Krawężnik betonowy 22x15 cm lub 30x20 (-1)
- Obrzeże betonowe 30x8 cm
- Krawędź jezdni bez krawężnika
- Inne krawędzie
- Prefabrykowana ścianka oporowa typ L
- Osie
- Kd ze studnią do remontu
- Studzienka ściekowa z przykanalikiem
- Oświetlenie uliczne z prześciem dla pieszych
- Dren francuski z rurką dren. 110mm
- Przepust ze ściankami czołowymi
- Przepust z obrukiem wlotów



OBJAŚNIENIA

Jeźdnia - asfaltobeton KR5
 Jeźdnia - beton cementowy KR5
 Jeźdnia - asfaltobeton KR4
 Jeźdnia - asfaltobeton KR3
 Jeźdnia - asfaltobeton nawierzchnia
 Zatoka autobus/pow.najeźdnia - beton cem.
 Zjazd - kształtka betonowa grafitowa
 Zjazdy do pól - destrukta asfaltobetonowy
 Pobocza - destrukta asfaltobetonowy
 Chodniki / pobocza - kształtka betonowa szara
 Krawężnik betonowy 30x15 cm lub 30x20 (+12)
 Krawężnik betonowy 22x15 cm lub 30x20 (+4)
 Krawężnik betonowy 22x15 cm lub 30x20 (+1)
 Krawężnik betonowy 22x15 cm lub 30x20 (-1)
 Obrzeże betonowe 30x8 cm
 Krawędź jeźdni bez krawężnika
 Inne krawędzie
 Prefabrykowana ścianka oporowa typ L
 Osie
 Kd ze studnią do remontu
 Studzienka ściekowa z przykanalikiem
 Oświetlenie uliczne z prześciem dla pieszych
 Dren francuski z rurką dren.110mm
 Przepust ze ściankami czołowymi
 Przepust z obrukiem wlotów

26.11.2024

DYREKTOR
 ZAKŁADU GOSPODARKI KOMUNALNEJ
 W PIETROWICACH WIELKICH
 Zygfryd Wieczorek

Przebudowa dróg powiatowych nr 3502S, 3503S oraz 3504S
 na terenie Gminy Pietrowice Wielkie i Gminy Rudnik

3.12

Przebudowa dróg powiatowych nr 3502S, 3503S oraz 3504S
 na terenie Gminy Pietrowice Wielkie i Gminy Rudnik

1.8